

今まで、**高血圧の治療中**を
理由に加入をあきらめていた方へ

手頃な掛金のまま**医療と生命**の共済に
加入しやすくなりました!

組合員の皆さまの声がカタチになって、
2016年10月1日より
高血圧の方もお申し込みいただけます。

<主な対象共済>

入院から死亡まで幅広くラインアップ

こくみん共済

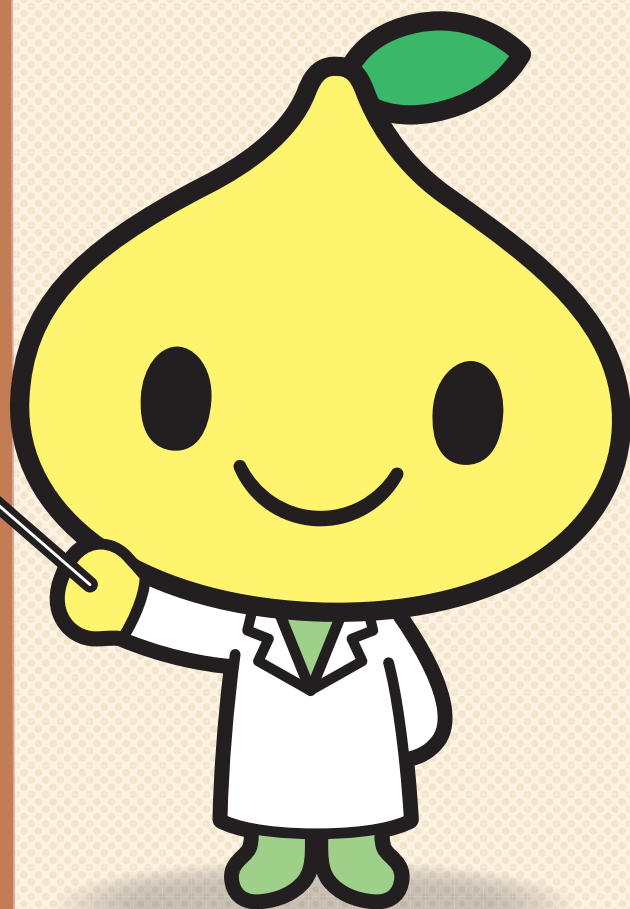
※キッズワイドタイプ、キッズタイプ、キッズ満期金付プランは対象となりません。

医療と介護の安心をサポート

新 総合医療共済

万が一にしっかり備える遺族保障

新 せいめい共済



●加入には一定の条件があります。質問表の該当項目について別途詳細な内容を確認させていただきます。なお、内容によっては、ご加入いただけない場合があります。

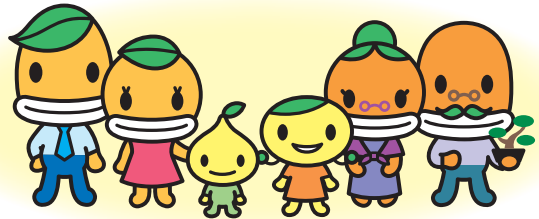
詳しくは、お近くの全労済までお問い合わせください。

✿ 高血圧の方もお申し込みいただける共済 ✿

多彩なラインアップで、あなたの備えたい保障がきっと見つかる!

こくみん共済

個人定期生命共済・こども定期生命共済・熟年定期生命共済・傷害共済・個人賠償責任共済・終身生命共済・個人長期生命共済



- 年齢、性別にかかわらず、**手頃な掛金**でムリなく加入できます。*タイプによって加入できる年齢が異なります。
- 入院から死亡まで幅広いタイプを選択できます。

入院・通院から死亡保障まで
幅広くカバー

先進医療にも備える
医療保障

一生涯続く医療保障

60歳からの総合保障

総合タイプ

医療安心タイプ

終身医療5000

シニア総合タイプ

月々の掛金 **1,800円**

月々の掛金 **2,300円**

月々の掛金 **2,960円** **2,950円**
(満40歳男性の場合) (満40歳女性の場合)

月々の掛金 **2,000円**

※その他にもこくみん共済にはさまざまなタイプがございます。

入院や手術、介護保障に備えるなら!

新 総合医療共済

終身生命共済・個人長期生命共済

- 「終身型」か「定期型」を選択できます。
- 三大疾病や女性特有の病気の保障を厚くしたタイプもあります。

月々の掛金 **1,776円** **1,770円**
(満40歳男性の場合) (満40歳女性の場合)

終身医療プラン<ベーシックタイプ> 契約期間:終身 入院日額:3,000円型

死亡保障に備えるなら!

新 せいめい共済

終身生命共済・個人長期生命共済

- 「終身型」か「定期型」を選択できます。
- ライフプランに合わせて、死亡保障額を選択できます。

月々の掛金 **1,600円** **1,250円**
(満40歳男性の場合) (満40歳女性の場合)

定期生命プラン<総合タイプ> 契約期間:5年 病気等死亡共済金:500万円型

全労済は「たすけあい」から生まれた保障の生協です

全労済は営利を目的としない保障の生協として共済事業を営み、相互扶助の精神にもとづき、組合員の皆さまの安心とゆとりある暮らしに貢献することを目的としています。この趣旨に賛同いただき、出資金を払い込んで居住地または勤務地の共済生協の組合員となることで各種共済制度をご利用いただけます。

新しく組合員になられる方へ(出資金について)

全労済は消費生活協同組合法にもとづき、非営利で共済事業を営む生活協同組合の連合会です。生活協同組合は、組合員の参加により運営されており、出資金をお支払いいただければ都道府県生協の組合員となることができ、各種共済に加入できます。新しく組合員となられる方には、生活協同組合運営のために出資(1,000円以上)をお願いしています(出資金は1口100円で、最低1口以上の出資が必要です)。出資金は、加入される共済の掛金払込方法に応じて下記のとおりお願いしています。
◇掛金の払込方法一月払いの場合…1,200円(毎月100円×12ヵ月)
年払いの場合…1,000円(1回のみ)

全労済は、将来の支払いに備えて、厚生労働省令に定められている共済契約準備金をこえる十分な積み立てを行っています。また、資産運用のリスクを適切に管理し、健全な資産運用を行っています。全労済は、これからも引き続き健全な経営に努めていくとともに、情報開示を積極的に行っています。また、個人情報保護法をはじめ関連する法令等を遵守し、お預かりしたお客さまに関する情報について厳重な管理体制のもとに正確性・機密性・安全性の確保に努めています(※詳しくは各都道府県の全労済にお問い合わせください)。

保障のことなら
全労済
全労済は、営利を目的としない保障の生協として共済事業を営み、組合員の皆さまの安心とゆとりある暮らしをめざしています。出資金をお支払いいただいで各都道府県生協の組合員になれば、各種共済をご利用いただけます。